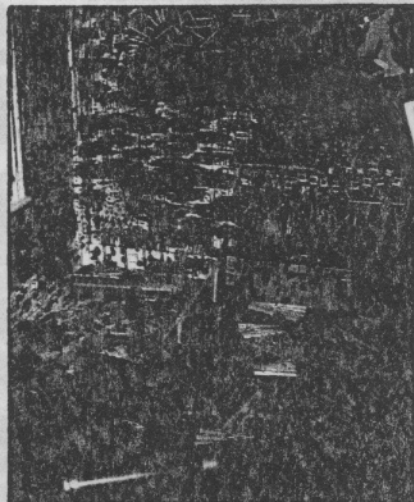


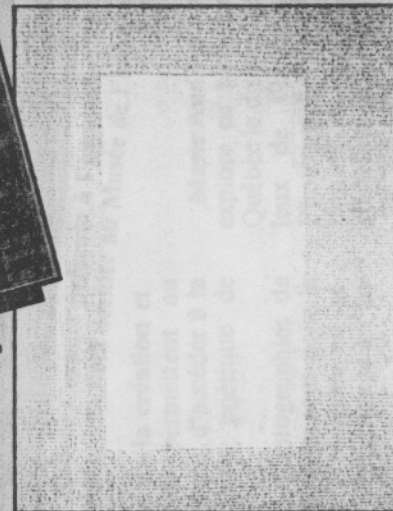
EXPO-MAÎTRISE ARTS PLASTIQUES



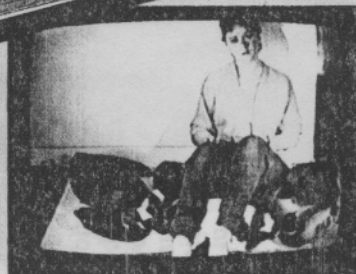
Jean-Luc Brisson



Robert Rothon



Paule Lamarche



Francine Chaîné

Les étudiants de la maîtrise en arts plastiques de l'Université du Québec à Montréal exposeront, du 6 au 17 avril, leurs œuvres à la Galerie Uqam. Cette exposition nous permettra de constater les divers cheminements et problématiques relatifs à leur création.

*galerie
uqam*

Marie-André COSSETTE. Elle présente des hologrammes et photographies. Pionnière dans ce domaine au Québec, elle a complété sa formation technique et pratique au Musée de l'holographie à New York et aux laboratoires de recherche de San Francisco, Londres et Paris.

André GAUVREAU. «Au 16^e siècle, dans un Québec féodal, 25 chevaliers décident d'unir leurs drapeaux pour défendre l'empire. La guerre est finie... 25 bannières héraldiques réalisées en batik sur toile de soie, lacérées par l'homme, le vent et les événements.» (A. Gauvreau)

Paule LAMARCHE. Ces dessins sur papier Arches sont écrits et la texture de l'écriture joue avec celle, granuleuse, du papier. Un travail méticuleux, rigoureux, contrôlé.

Jean-Luc BRISSON. «Lagrenouille, un animal intermédiaire utilisé, ici, avec ses alentours à des fins de production en tout genre. Il lui revient au moins la facilité de ses déplacements dont les rebondissements constituent encore une forme du *Paludarium*, commencé il y a longtemps.» (J.-L. Brisson)

Francine CHAÎNÉ. Une installation multi-média-vidéo qui fait le pont entre les médias et les arts plastiques. L'artiste s'exprime: «L'espace projeté: celui de mon quotidien. — Suis sujet de ma pratique. — *Le performatis* à travers la multidisciplinarité. — Un nouveau rapport de temps/espace.»

Robert ROTHON. Une installation multi-média portant sur la lecture d'œuvres à deux dimensions. L'architecture exerce sur lui une grande influence. Il admire l'ordonnance de ses éléments composants, l'harmonie de sa ligne et tenté dans une certaine mesure de faire de même avec ses propres dessins.